



MINISTÈRE  
DE L'AGRICULTURE  
ET DE LA SOUVERAINETÉ  
ALIMENTAIRE

*Liberté  
Égalité  
Fraternité*



PRÉFET  
DE L'EURE

*Liberté  
Égalité  
Fraternité*

# Filière LIN en Normandie et Eure



©S.Randé | Alliance for European Flax-Linen & Hemp



Lin et chanvre bio



©S.Randé | Alliance for European  
Flax-Linen & Hemp

Données DRAAF-SRISE, DREETS, Alliance du chanvre et du lin européens (ex.CELC), Lin et Chanvre Bio (LCB)

# Le marché mondial du lin

Extraits de l'étude financée par la Région Normandie  
« Etude collective Lin fibre et textile lin »  
par l'Alliance du chanvre et du lin européens

## Le lin, une matière reconnue et restant marginale, bénéficiant d'un fort potentiel de développement

De nature cellulosique, la fibre de Lin présente des propriétés remarquables fonctionnelles et environnementales reconnues.

Marginal dans l'univers des fibres textiles : < 0,5%

le Lin ouest-européen 100% certifié European Flax® a un taux de pénétration très faible de ses marchés finaux : moy. <2%

Son potentiel de croissance paraît donc encore très fort.

## La fibre de Lin présente des propriétés remarquables, fonctionnelles et environnementales uniques

### RSE



- Proximité & responsabilité sociale
- Traçabilité
- Zéro déchet & circularité
- Préservant l'eau et les sols

### TEXTILE



- Thermorégulation
- Absorption & régulation d'humidité
- Affinité tinctoriale
- Entretien facile
- Mix/Mélanges possibles

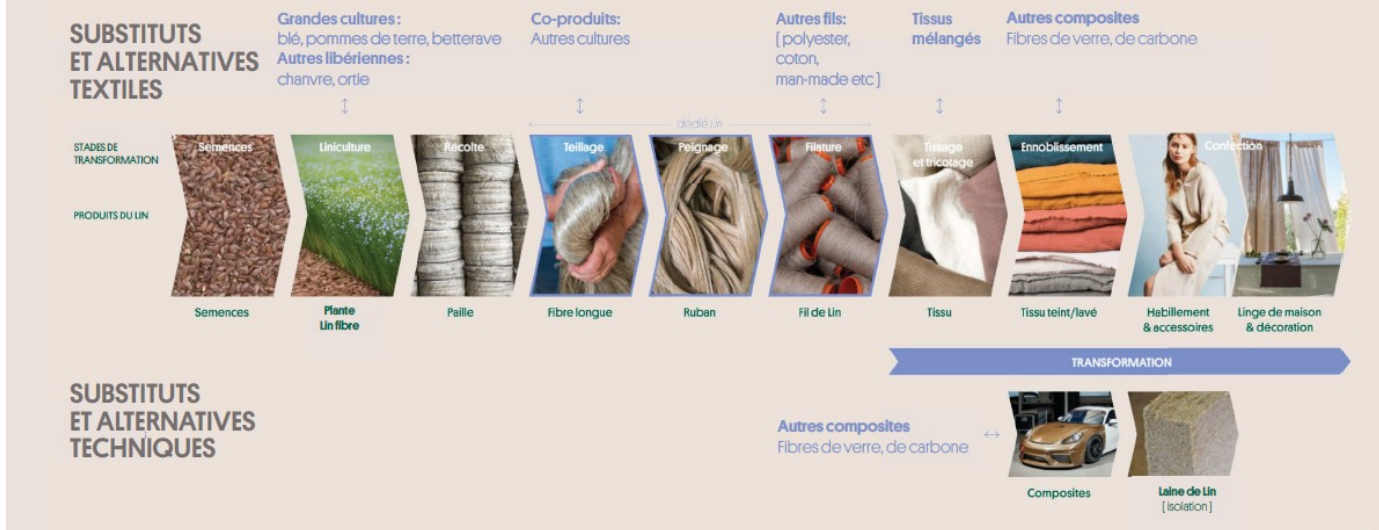
### TECHNIQUES



- Rigide et légère
- Résistante et solide
- Isolant phonique
- Isolant thermique
- Absorption des vibrations

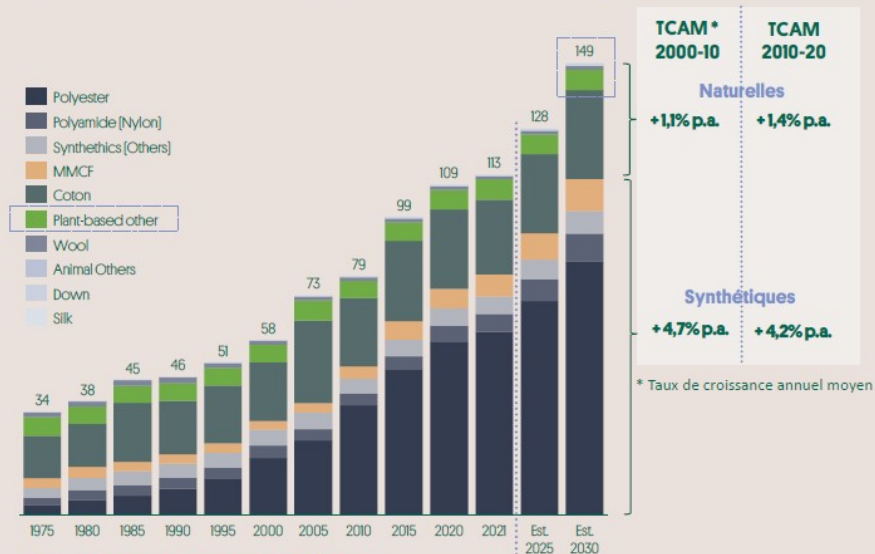
Le cœur de la valorisation du Lin repose sur la fibre longue servant les marchés de la mode (habillement, accessoires), du linge de maison et de la décoration.

## Dans la chaîne de valeur, les maillons teillage et filature sont dédiés, les autres peuvent arbitrer



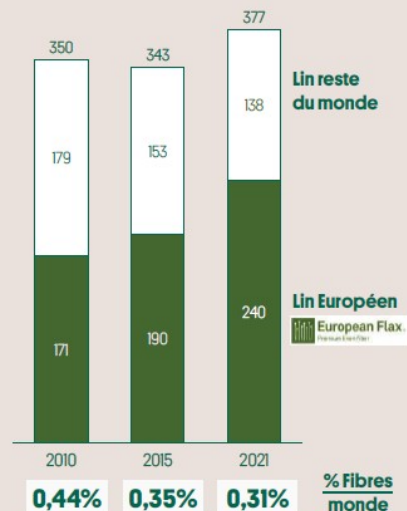
# Encore marginale dans l'univers des fibres textiles, la fibre European Flax<sup>®</sup> progresse néanmoins fortement

ÉVOLUTION DE LA PRODUCTION MONDIALE DE FIBRES TEXTILES (MT)



Sources : Textile Exchange 2022, Analyse et Entretien Kéo&Partners  
MMCF : Man Made Cellulosic Fibers

PRODUCTION MONDIALE DE FIBRES DE LIN (FL + FC) (KT)

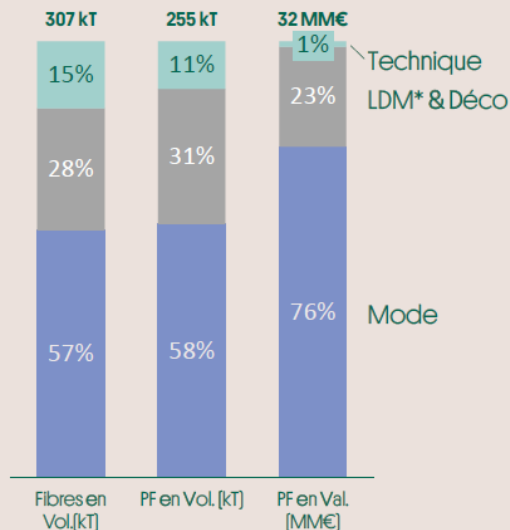


21 mars 2023



# Au vu des niveaux actuels estimés de pénétration, le Lin European Flax® paraît disposer d'un vaste potentiel

FLÉCHAGE DES FIBRES LIN VERS LES MARCHÉS FINAUX (VOL ET VAL, 2021)

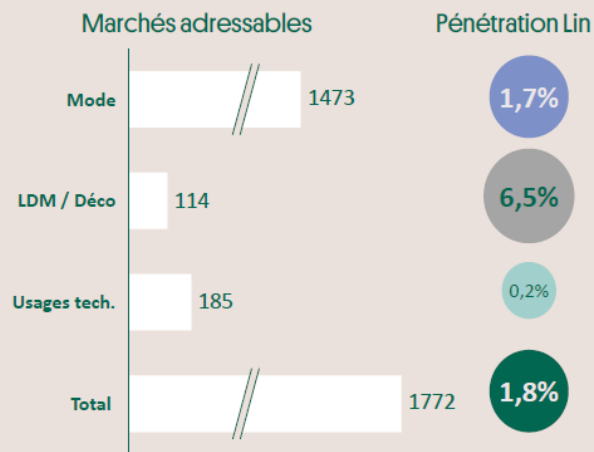


Notes :

- PF = produits finis
- Tonnes de fibre valorisées = 307kT. Hyp. 40% FC ("70kT") non valorisées dans un circuit de distribution = perte
- Volume de produits finis intégrant rebtu pertes matières : 30% de la FL ou FI (y.c réintégration de FC), 20% du tissu au vêtement, "60% technique
- Volume de produits finis textile (LDM + Mode) intégrant 20% de tissu mélangé intégrant 20% de matière « autre » valorisée dans le produit final
- (hyp. sur base exports mondiaux)

Sources : Douanes + entretiens et analyse Kéa Partnes

PRODUCTION MONDIALE DE FIBRES DE LIN (FL + FC) [KT]



Notes :

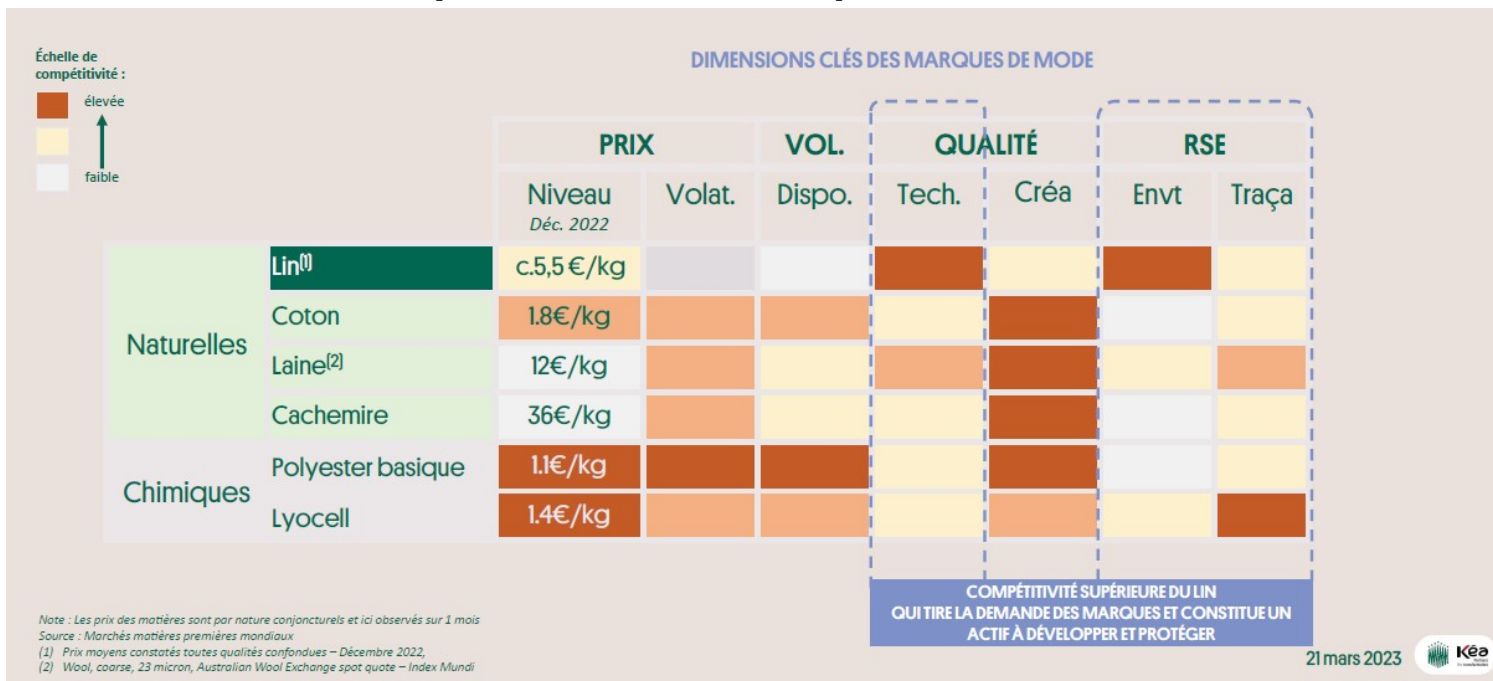
- Marché technique = marché papeterie + marché isolation + marché composites
- Marché mode : « Global apparel market », source statista 2021
- \*Marché LDM / Maison déco : recougement « Home Textile » & « Furniture Market », statista 2021

Sources : Statista + entretiens et analyse Kéa Partnes

21 mars 2023



# Le lin bénéficie d'une demande grandissante pour les fibres naturelles, ses propriétés fonctionnelles et la perception de son faible impact environnemental vs prix et créativité plus restreinte

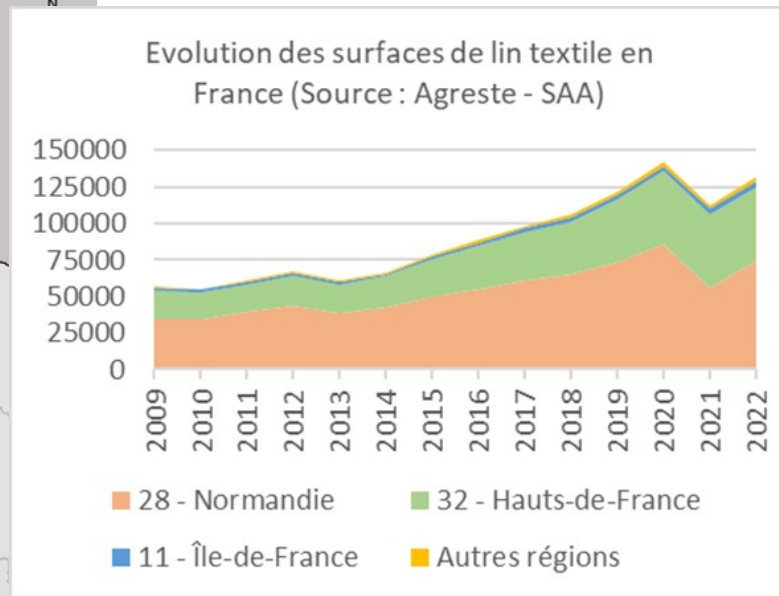
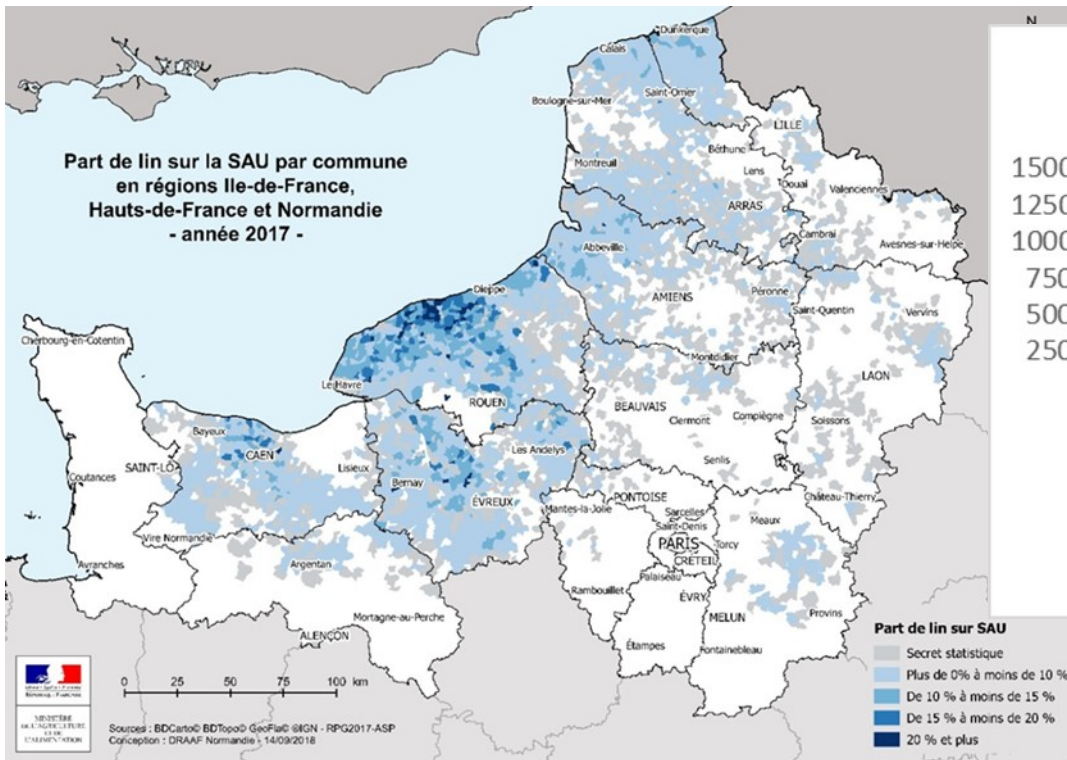




# La culture de lin



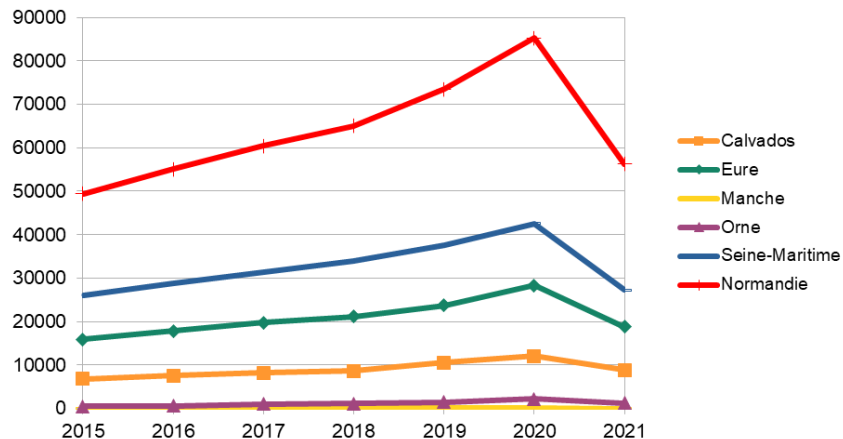
# Bassin linier France et Normandie



## En Normandie et dans l'Eure, une vocation agricole affirmée

80 % des surfaces concentrées sur une bande allant de la plaine de Caen (France) à la région d'Amsterdam (Pays-Bas)

France: 1<sup>er</sup> producteur mondial (Normandie + Hauts de France + Ile de France) dont 60 % en Normandie



### En Normandie (NO):

en 2021: 57 200 ha (moy. sur 5 ans : 68 000 ha)

(8 800 producteurs en 2020)

- Seine-Maritime : 27 300 ha (/moy.34 500 ha- 50% NO)
- **Eure: 18 800 ha (moy. : 22 400 ha – 33 % NO)**
- Calvados : 8 800 ha (moy. 10 000 ha – 15 % NO)
- Manche: 1 260 ha (moy. 1 400 ha – 2 % NO)

**Chiffres provisoires 2023 : 132 000 ha en France dont 74 000 ha en Normandie**

## En Normandie et dans l'Eure, une vocation agricole affirmée

### Production de paille :

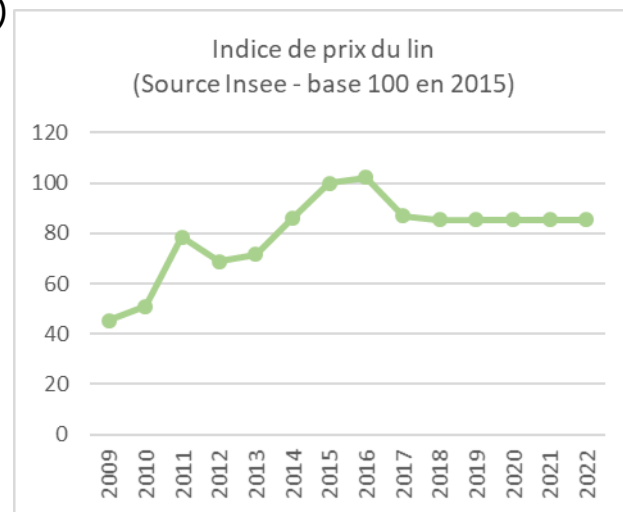
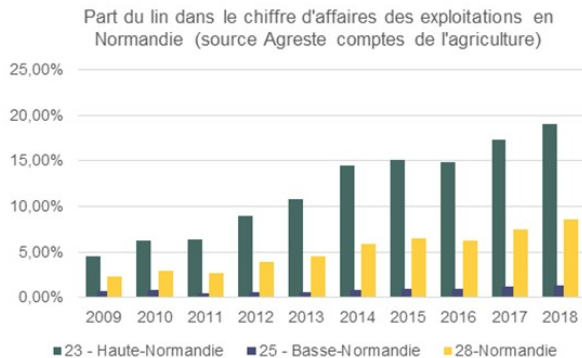
Doublement en 10 ans : 740 000 tonnes / France en 2022 pour un rendement moyen de 5,2 tonnes /ha

(en réponse à la demande croissante du marché asiatique)

**Rendement moyen décennal Normandie : 6,7 t./ha**

Rendement moyen décennal Hauts de France : 6,5 t./ha

Rendement moyen décennal Ile de France : 5,7 t./ha



# Contribution agroécologique de la culture du lin

**Rotations longues:** retour du lin tous les 7 ans

avec effet positif sur l'indicateur de bonnes pratiques agroécologiques dans l'Eure : 29 %  
(contre 17% dans le 14, et 17% dans le 61)

**Bonne tête de rotation**

**Pas ou peu d'apports azotés**

**Effet positif sur la structuration du sol**

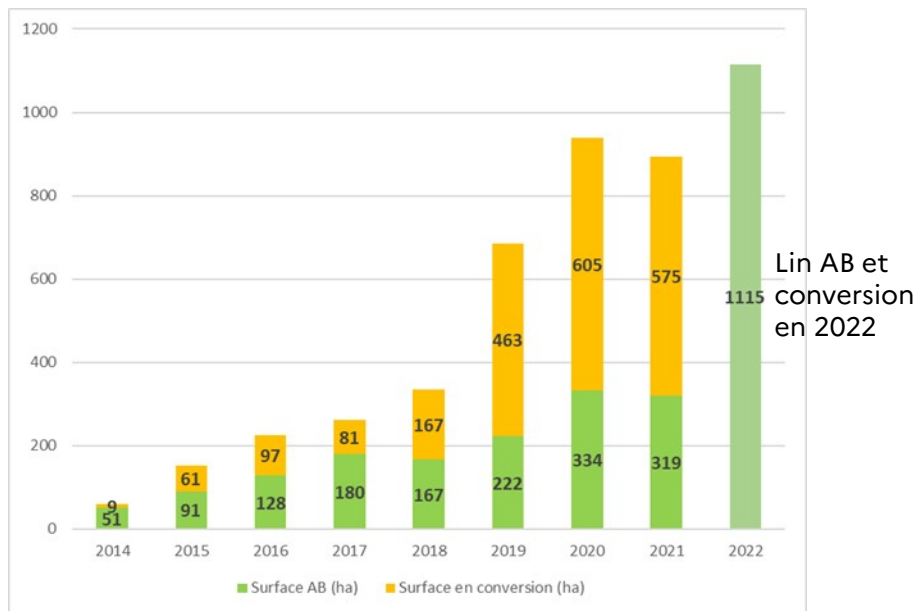
**Adaptations aux spécificités pédoclimatiques de la Région (mais vigilance face aux changements climatiques)**

**Transformation et valorisation de la plante entière**

# Le lin biologique

*1 ha de lin certifié en agriculture biologique (AB),  
c'est 7 ha de cultures convertis en AB*

# Surfaces lin bio France et Europe



## SURFACES EN LIN BIO 2023 / FRANCE :

Teillage / Lieu	Surface lin bio (conversion + certifié) en 2023
TERRE DE LIN	215
DEVOGELE	215
COOPERATIVE DE TEILLAGE DU PLATEAU DU NEUBOURG	120
LIN 2000	80
VERT GALANT	80
OPALIN	35
DEPESTELE	100
AGYLIN	30
VAN DE BILT	22
COOPERATIVE LINIERE DU NORD DE CAEN	30
TEILLAGE SAINT MARTIN	30
CALIRA	3,5
VAN ROBAEYS	10
LINIERE RESSAULT	38
DECOCK	50
LA LINIERE	7
<b>Somme totale France 2023</b>	<b>+ 1000 ha</b>
<i>Surface lin 2022 (source : déclaration PAC)</i>	<i>1 115 ha</i>

Pays-Bas	200
Wallonie	33
Flandres	0
<b>Somme totale Europe</b>	<b>+ 1300 ha</b>

## Organisation de la filière lin

**Producteurs liniers** regroupés en une Association Générale des producteurs de Lin : [AGPL](#)

**Teilleurs fédérés en 2 structures:**

- Union Syndicale des Rouisseurs Teilleurs de Lin, pour entreprises privées : [URSTL](#)
- Fédération syndicale du Teillage agricole du Lin, pour les coopératives : [FESTAL](#)

**Producteurs et teilleurs** regroupés au sein du Comité Interprofessionnel des la Production Agricole du Lin : [CIPALIN](#)

**A l'échelle européenne, l'Alliance du lin et du chanvre européens** dont l'ambition est de faire du lin et du chanvre européen, les fibres premium durables préférées à travers le monde

**Un acteur de matériel agricole spécialiste du lin**, leader mondial de l'enroulage des fibres longues (arracheuses, tourneuses et enrouleuses): DEHONDT Technologie (76)



# Entreprises présentes sur le territoire normand – un bon maillage

## 22 sites de teillage en Normandie dont 4 dans l'Eure:

- Linière du Ressault – Teillage Brille-Lamerant au Neubourg
- SARL VANWYNSBERGHE à Sébecourt
- Teillage de St-Martin à St-Martin-du-Tilleul (et peigneur)
- Coopérative agricole de teillage du Neubourg

## Une filature au mouillé, la 1<sup>ière</sup> en France :

- Ecotechnilin, groupe Nat'Up à St-Martin-du-Tilleul (avec un labo de transformation et caractérisation des fibres en vue de fiches techniques standardisées)

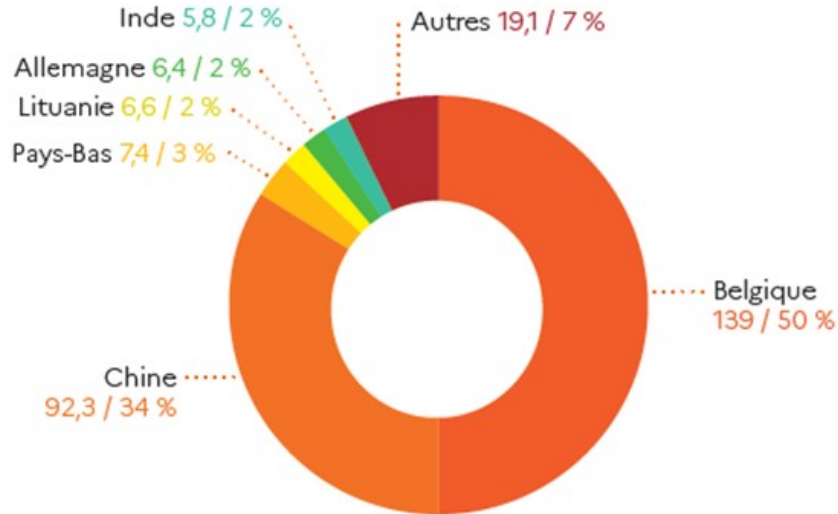
# Transformation industrielle du lin

(teillage- peignage/cardage- blanchiment et teinture –  
filature – tissage, tricotage, confection)

Données DREETS Normandie et Douanes Française

# Où va notre lin textile non filé ?

Répartition des exportations françaises de lin textile non filé en moyenne 5 ans (en kt)



Dont un % élevé réexporté vers la Chine

Source : Douane française

# Les enjeux de la filière



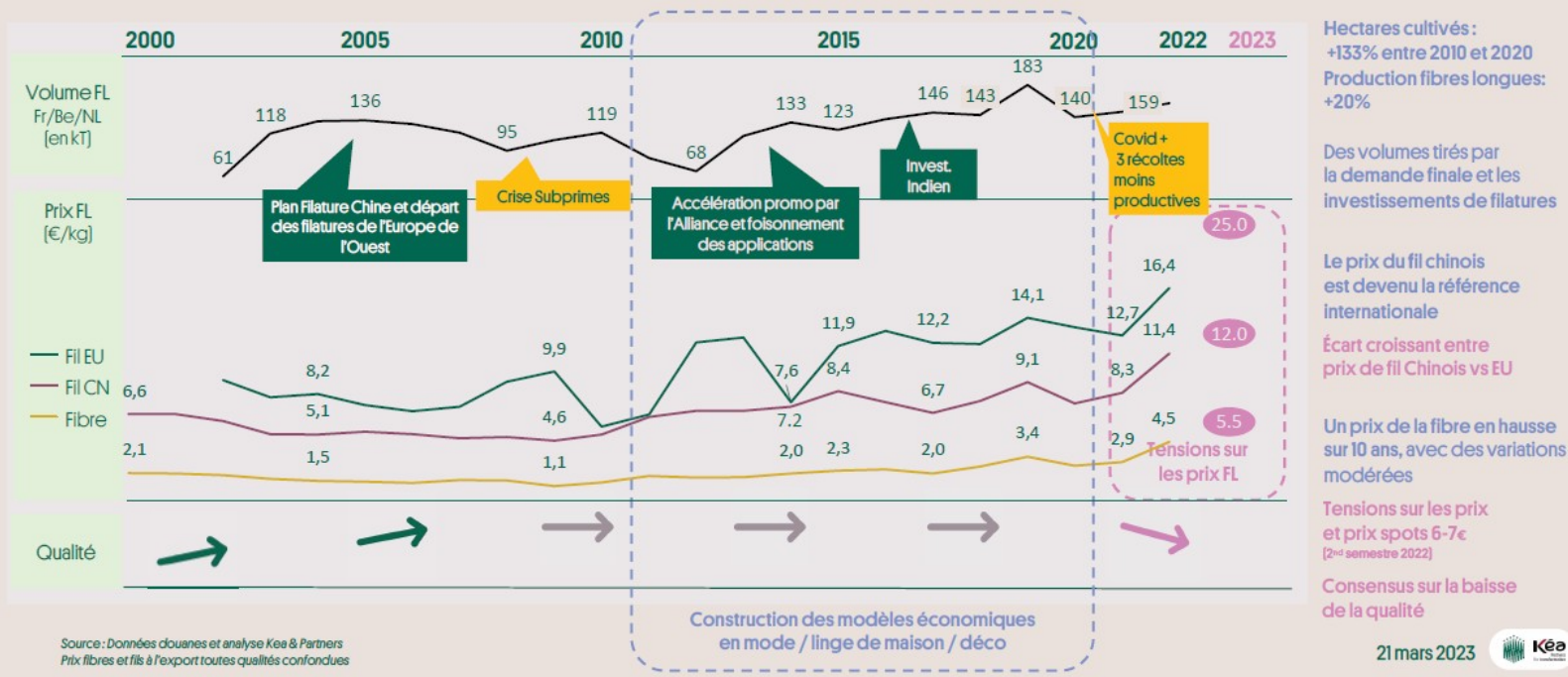
# Après 10 ans de croissance, des enjeux de coordination et de réindustrialisation

1. Depuis 10 ans, la **production de fibre longue s'est développée de manière spectaculaire**, tirée par la **demande finale, les investissements, la promotion collective, et le développement de nouveaux usages**
2. À l'origine de l'offre, la chaîne de valeur du Lin reste très **fragmentée et peu coordonnée, avec une codépendance** entre l'Europe – leader mondial de la production de fibre et **les filatures asiatiques**
3. Aujourd'hui : **des forces certaines, du potentiel de pénétration, mais aussi des fragilités structurelles** [climat, fragmentation, volatilité ..] et de **nouvelles menaces** [banalisation, arbitrages agricoles]

21 mars 2023

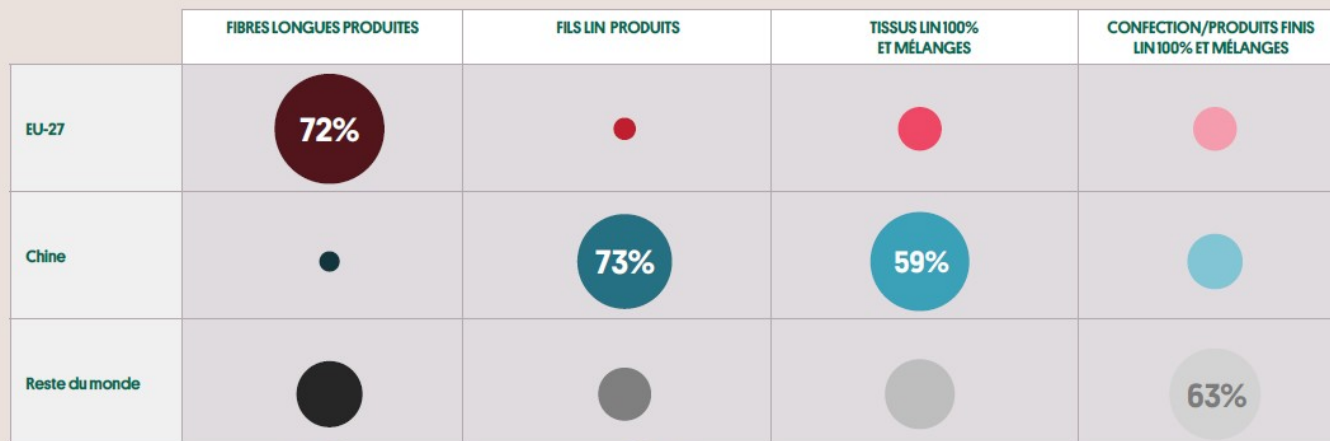


# Après 10 ans, de spectaculaire croissance de la production de fibres longues, une tension sur l'offre depuis 2 ans



# La chaîne de valeur Lin est aujourd'hui structurée par la codépendance production fibre Europe/ filatures Asie

## RÉPARTITION VOLUMES FIBRES LONGUES PAR STADE DE VALEUR & MACRO-GÉOGRAPHIE



Avantages compétitifs Europe en linculture et teillage: contexte pédoclimatique, expertise humaine / machines

Avantages compétitifs Chine en filature : outil industriel massifié, coûts inférieurs main d'œuvre, soutien gouvernemental aux investissements, énergie, forex

Source : Alliance for European Flax-Linen & Hemp, Données nationales Import/export,

21 mars 2023



# La filière a construit des forces certaines mais présente aussi des fragilités structurelles et conjoncturelles

## FORCES

- Fibre européenne certifiée aux propriétés avérées
- Un amont européen solide, avec un contexte pédoclimatique favorable, savoir-faire liniculture et teillage, et un outil industriel optimisé – et des leaders qui émergent
- Des locomotives chinoises / Indiennes qui tirent la demande de fibre
- Des gammes habillement réputées (même si le Lin ne traverse pas tous les univers), des applications décoration bien installées, des applications techniques innovantes en fort développement, et des manifestations d'intérêt de la part de certaines marques
- Energies collectives, de belles réalisations sur les enjeux de développement durable / Innovation et la promotion portée par l'Alliance

## OPPORTUNITÉS



## FAIBLESSES

- Ecosystème d'acteurs fragmenté (maillons et géographie) avec des décisions d'investissements capacitaires et de stockage peu ou pas coordonnées et des problématiques de taille critique
- L'aléa climatique et les limites pédoclimatiques au développement extensif du Lin [baisse rendements]
- Qualité insuffisamment normée = Pas de référentiel commun
- Opportunisme / spéculation d'un petit nombre
- Déficit de progrès technologique filature et delta compétitivité UE-CN + Chaîne textile EU en difficulté
- Créativité insuffisante du Lin selon les marques
- Déficit de connaissance des matières premières / fibres par les marques

## MENACES

21 mars 2023





## La filière a construit des forces certaines mais présente aussi des fragilités structurelles et conjoncturelles

### FORCES

#### OPPORTUNITÉS

- Vaste potentiel de pénétration pour le Lin, sur la mode, grâce à d'excellents sous-jacents, notamment le « made in » et « fibre naturelle »
- Marge de progrès sur les techniques culturales et soutien instituts techniques [Arvalis/Inagro]
- Filature EU/FR: Manifestations d'intérêt pour filières locales /traçables (made in)/RSE
- Développement Textiles à Usages Techniques: Composites à forte valeur ajoutée

S

W

O

T

### FAIBLESSES

#### MENACES

- Risque arbitrage marques dû au manque de visibilité volume et prix, exacerbé cette année
- Risque de banalisation sur le segment mass market touchant des imaginaires moins premium
- Montée de l'aléas climatique et risque d'arbitrage des liniculteurs à réduire la voilure sur le Lin, aggravant le déséquilibre
- La crise énergétique / monétaire amplifie les écarts de compétitivité des filatures européennes / françaises vis-à-vis des filatures chinoises

21 mars 2023





**MERCI**